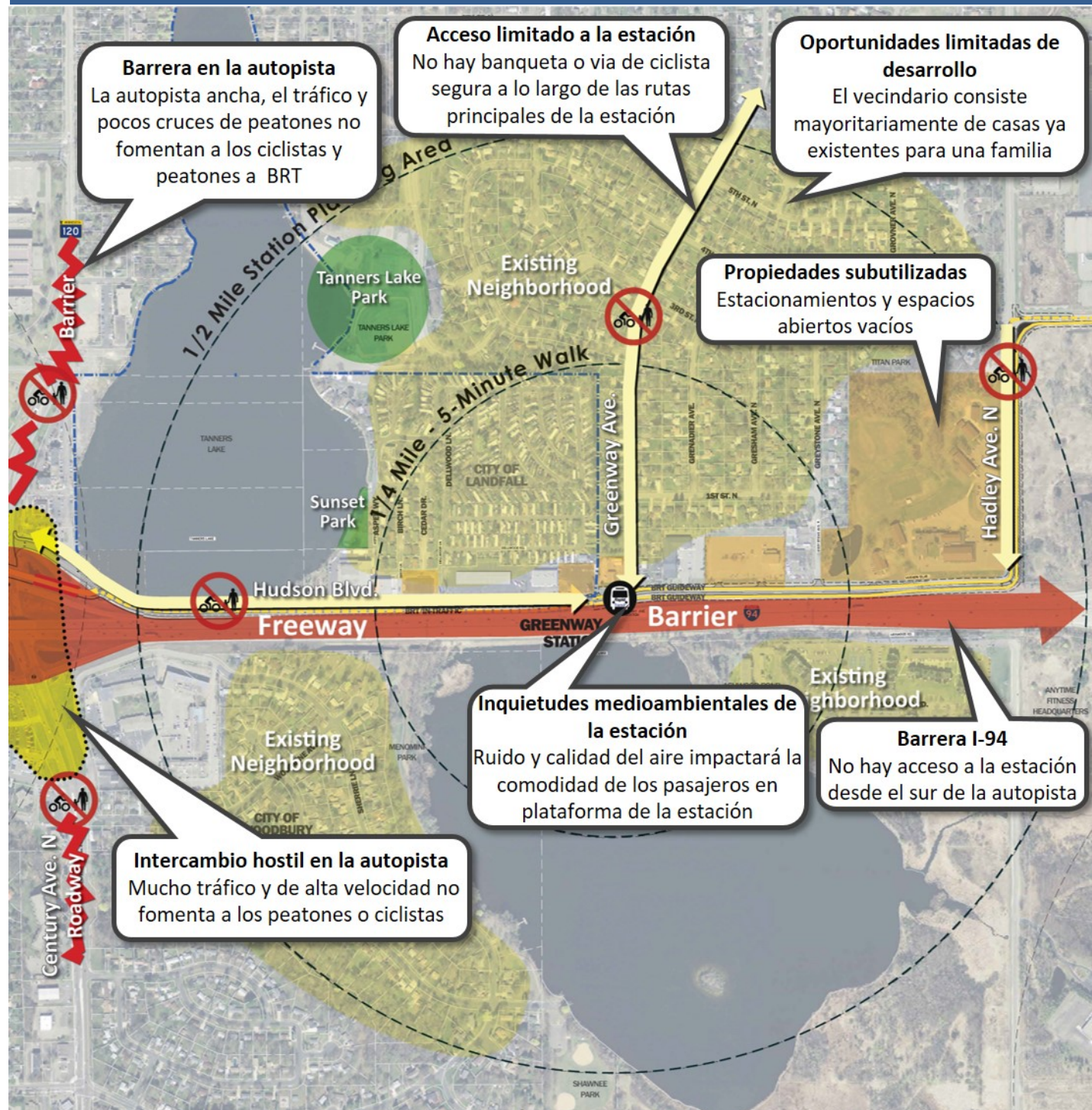


# Greenway Station

## Restricciones

1  
Oportunidades y  
restricciones



Mapa de restricciones

Hoy, es muy difícil para aquellos que eligen caminar o usar la bicicleta en el área de 1/2 milla alrededor de Greenway station, y I-94 es una gran barrera para los residentes del lado sur que desean acceder a la futura Greenway station. El desarrollo existente a lo largo de Hudson Boulevard sirve a clientes que llegan en vehículos, no a pie o en bicicleta. Hay pocas opciones de viviendas o bienes y servicios para satisfacer las necesidades diarias dentro de una distancia a pie o en bicicleta de la estación.

## SUS COMENTARIOS – Restricciones

Octubre 2017

► Ayúdenos a comprender quién está participando entregándonos su código postal: \_\_\_\_\_

Luego de ver el Mapa de Restricciones de la izquierda, por favor use el espacio de más abajo para entregar su opinión.

1. ¿Qué otras Restricciones cree usted que faltan?
2. ¿Qué le impide a usted o a su familia llegar a destinos de tránsito o vecindarios ya sea a pie o en bicicleta?
3. A una distancia a pie o en bicicleta de su hogar, ¿qué tipos de usos faltan que lo beneficiarían a usted o a su familia?

Opinión Adicional:

Nombre (opcional): \_\_\_\_\_

Por favor regrese sus comentarios a:

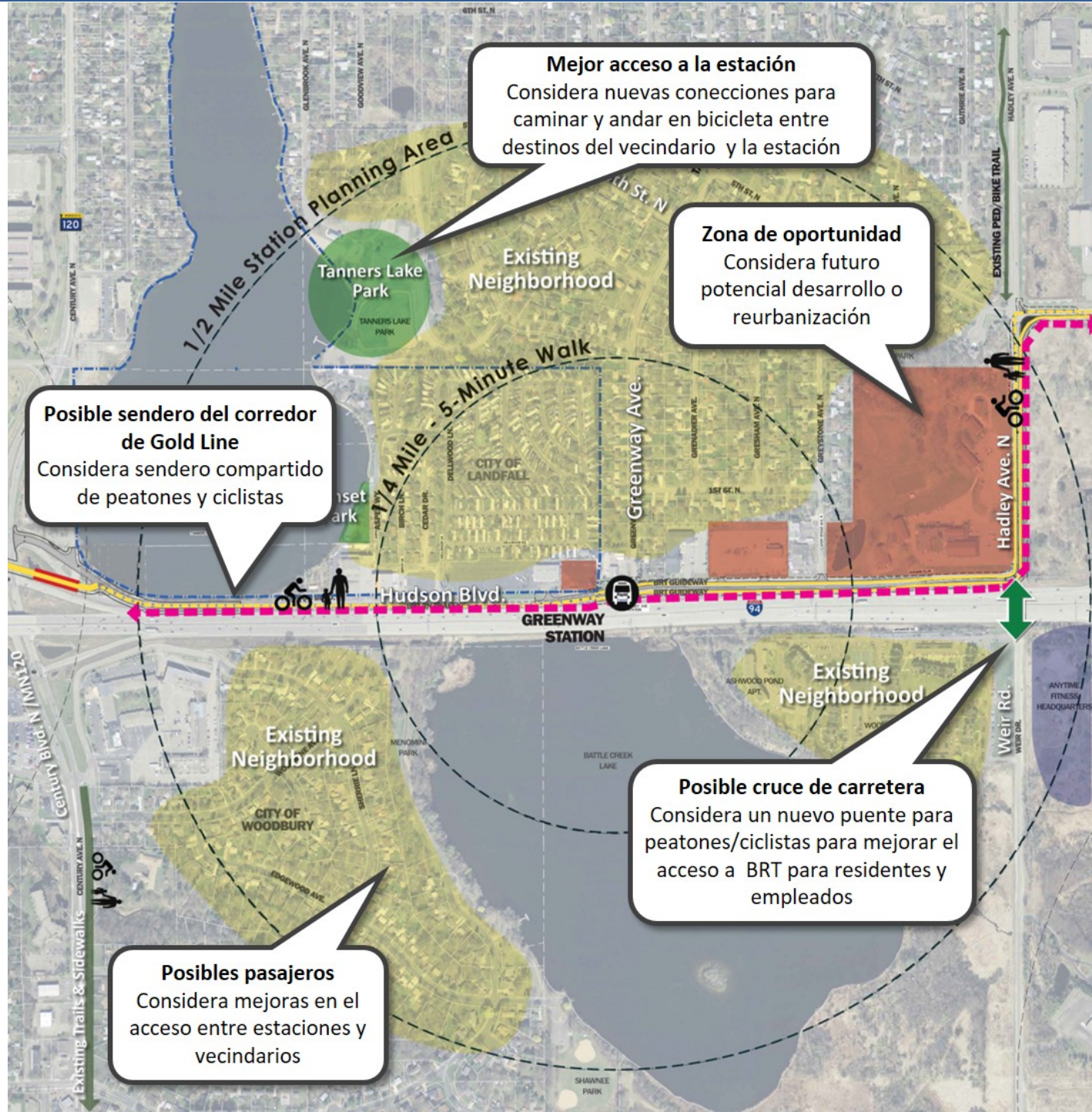
### Ciudad de LANDFALL

Administrador de la ciudad de Landfall Ed Shukle en Landfall Terrace Park Office, 50 Aspen Way o City Hall, One 4th Avenue; o por escáner por correo electrónico a [eshukle@cityoflandfall.com](mailto:eshukle@cityoflandfall.com);

### Ciudad de OAKDALE

Gerente de proyectos de la ciudad Bob Streetar en City Hall, 1584 Hadley Ave N, Oakdale, MN 55128 o por escáner por correo electrónico a [Bob.streetar@ci.oakdale.mn.us](mailto:Bob.streetar@ci.oakdale.mn.us).

or respond online at [www.TheGatewayCorridor.com/station-development/](http://www.TheGatewayCorridor.com/station-development/)



Mapa de oportunidades

Para la futura área de Greenway station hay muchas formas en las que se puede mejorar el acceso a pie o en bicicleta a BRT y a destinos del vecindario. Un potencial desarrollo futuro a lo largo de Hudson Boulevard podría proporcionar opciones de vivienda adicionales y bienes y servicios cerca para satisfacer las necesidades diarias de actuales y futuros residentes.

Luego de ver el [Mapa de Oportunidades](#) de la izquierda por favor use el espacio de más abajo para entregar su opinión.

1. ¿Que otras Oportunidades cree usted que faltan?
2. ¿Qué mejoras usted lo animarían o lo apoyarían para que camine o vaya en bicicleta desde la estación de BRT y lugares en su vecindario?
3. ¿Qué tipos de usos serían los más útiles y convenientes para usted y su familia en Greenway Station o dentro de una distancia a pie o bicicleta de su hogar?

Opinión adicional:

Nombre (opcional): \_\_\_\_\_

Por favor regrese sus comentarios a:

**Ciudad de LANDFALL**

Administrador de la ciudad de Landfall Ed Shukle en Landfall Terrace Park Office, 50 Aspen Way o City Hall, One 4th Avenue; o por escáner por correo electrónico a [eshukle@cityoflandfall.com](mailto:eshukle@cityoflandfall.com);

**Ciudad de OAKDALE**

Gerente de proyectos de la ciudad Bob Streetar en City Hall, 1584 Hadley Ave N, Oakdale, MN 55128 o por escáner por correo electrónico a [Bob.streetar@ci.oakdale.mn.us](mailto:Bob.streetar@ci.oakdale.mn.us).